

Casa Sorolla



modular home

Casa Sorolla

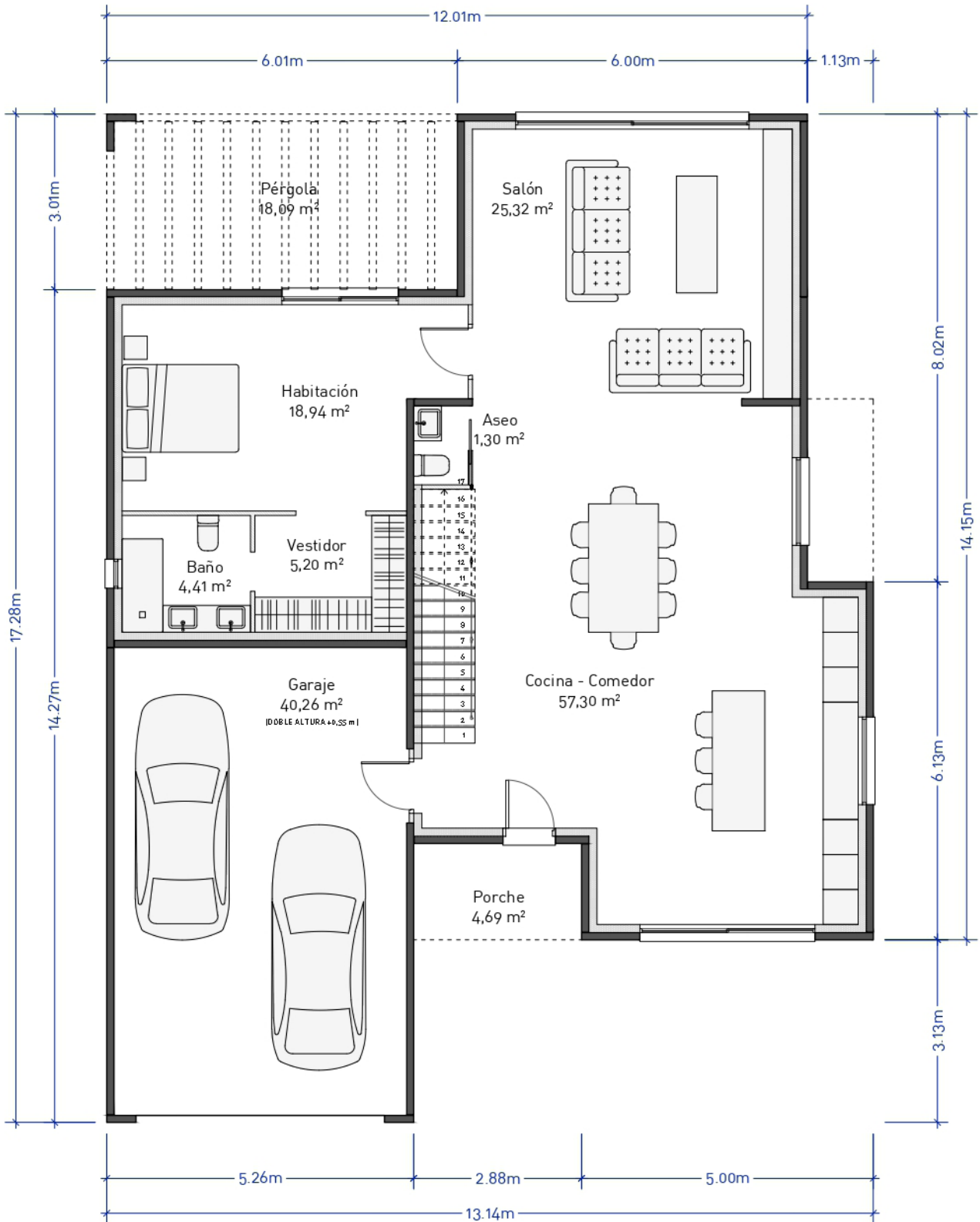


Vivienda
con garaje,
práctica y
funcional

La casa Sorolla es una vivienda compacta y funcional. Es ideal para parcelas adosadas, o para situaciones exigentes urbanísticamente. Su planta baja permite hacer vida diaria sin necesidad de subir y bajar escaleras. Además, en su planta superior hay 3 dormitorios para completar el programa de la vivienda y dotarla de la máxima versatilidad.

Casa Sorolla

Planta Baja



Superficie construida
202,37 m²

Superficie Planta Baja
128,21 m²

Superficie Planta Primera
74,16 m²

Pérgola
18,09 m²

Garaje
43,45 m³

Doble altura
23,90 m³

Porche
3,29 m²

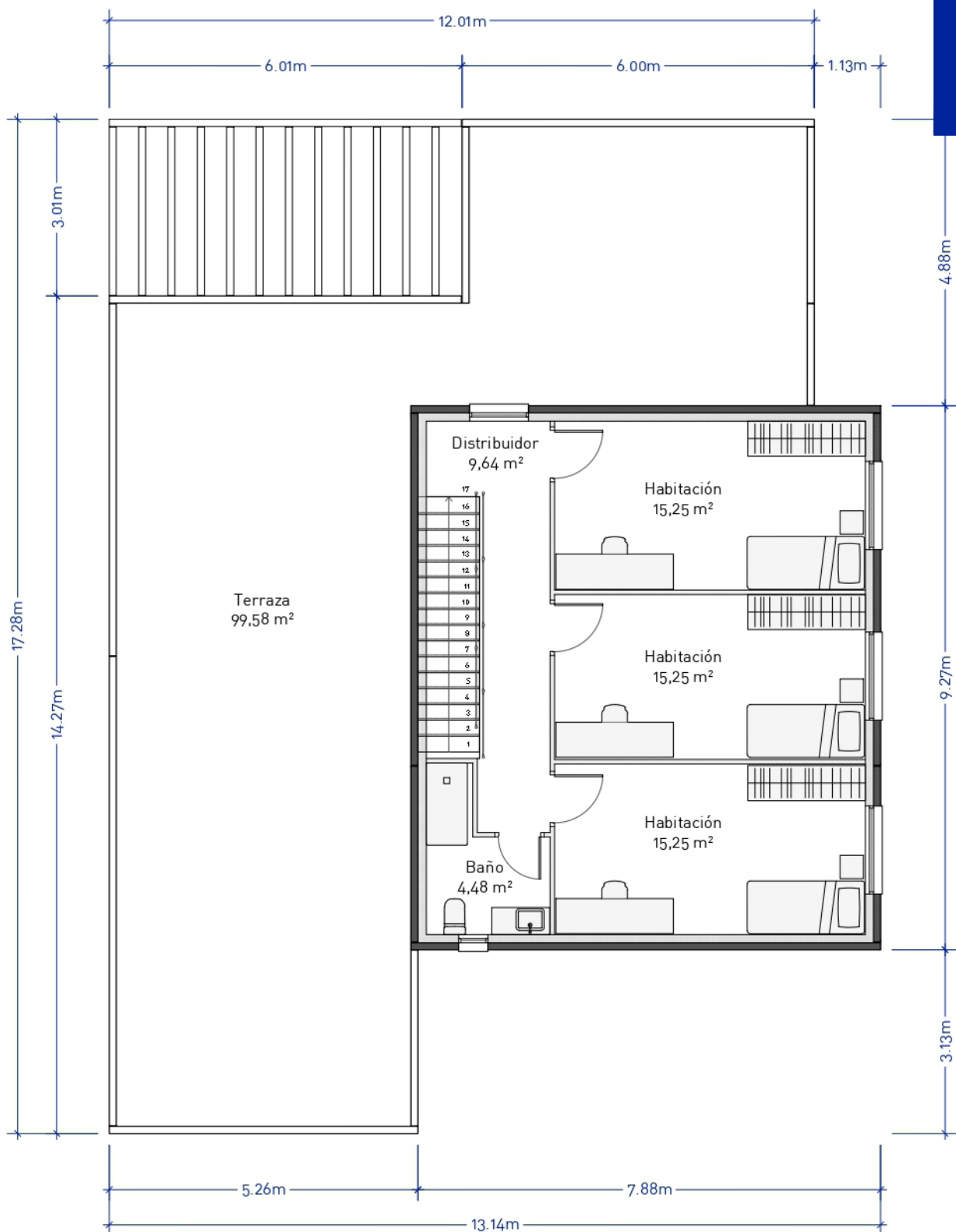
Terraza
104,63 m³

Escala gráfica
0 1 2m



Casa Sorolla

Planta Primera



Superficie construida
202,37 m²

Superficie Planta Baja
128,21 m²

Superficie Planta Primera
74,16 m²

Pérgola
18,09 m²

Garaje
43,45 m³

Doble altura
23,90 m³

Porche
3,29 m²

Terraza
104,63 m³

Escala gráfica



Smart Design Houses



902 10 70 56
www.modularhome.es