

Casa

Cava



modular home

Casa Cava



Diseño y comodidad en una sola planta

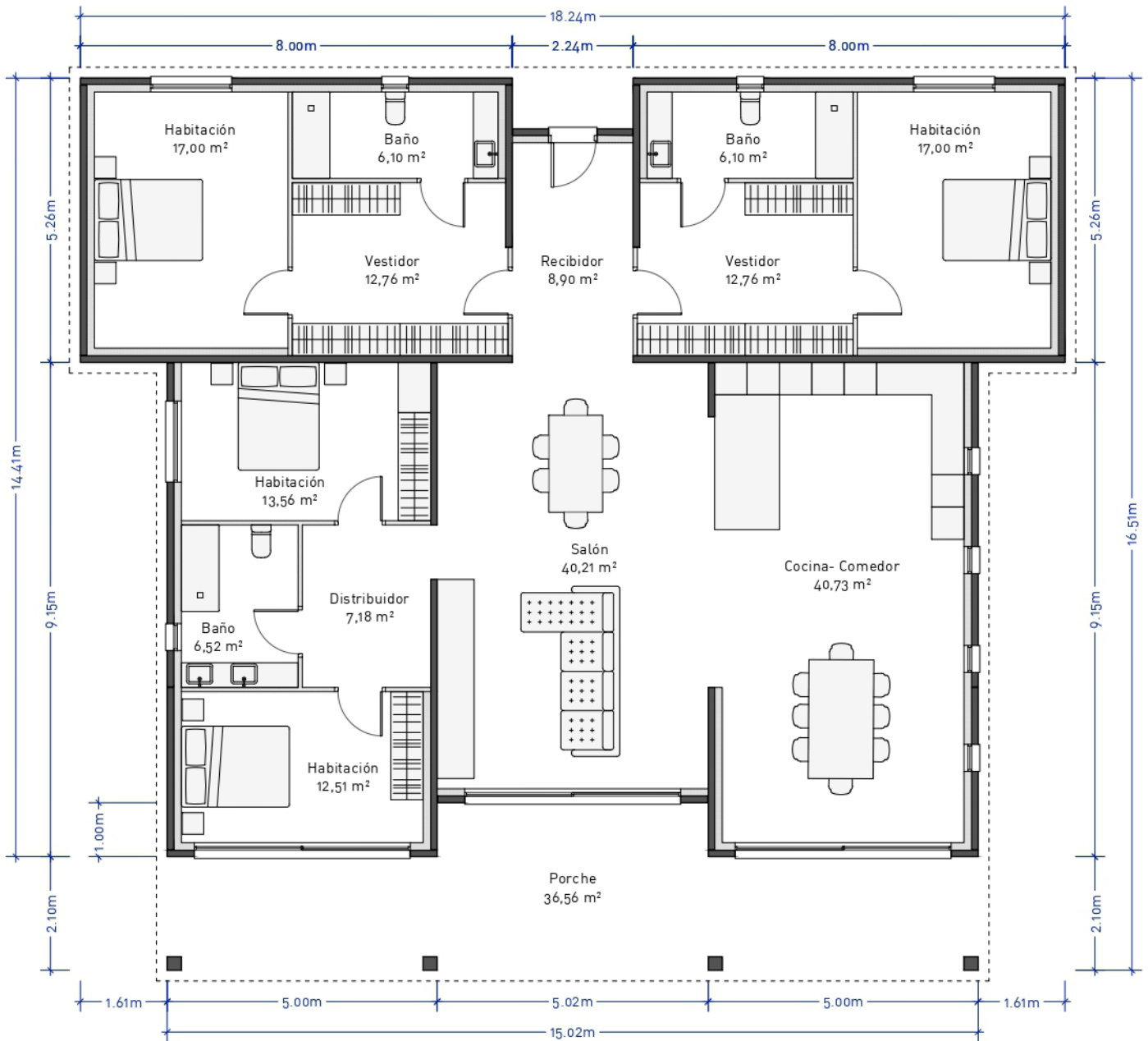
La Casa Cava maneja un concepto de vivienda simétrica, con un gran porche que genera una extensión de las zonas comunes hacia el exterior de la vivienda. Su única planta la hace una vivienda cómoda y práctica, perfecta para parcelas de tamaño medio.

Esta casa tiene una distribución muy generosa en cuanto a superficies, cuenta con cuatro dormitorios, dos de ellos con vestidor y baño y los otros dos comparten una zona de distribución y otro baño que hace a la vez de cortesía.

La estancia central irá destinada al salón de grandes dimensiones que conecta con el porche, quedando anexo a una amplia cocina conectada con una zona de comedor que de la misma forma conecta a ese gran porche que le da el carácter a la vivienda.

Casa Cava

Planta Baja



Superficie construida
228,35 m²

Superficie Planta Baja
228,35 m²

Superficie Planta Primera
-

Porche
36,56 m²

Doble altura
-

Escala gráfica



Smart Design Houses



902 10 70 56
www.modularhome.es