



MEMORIA DE CALIDADES MODULAR HOME®



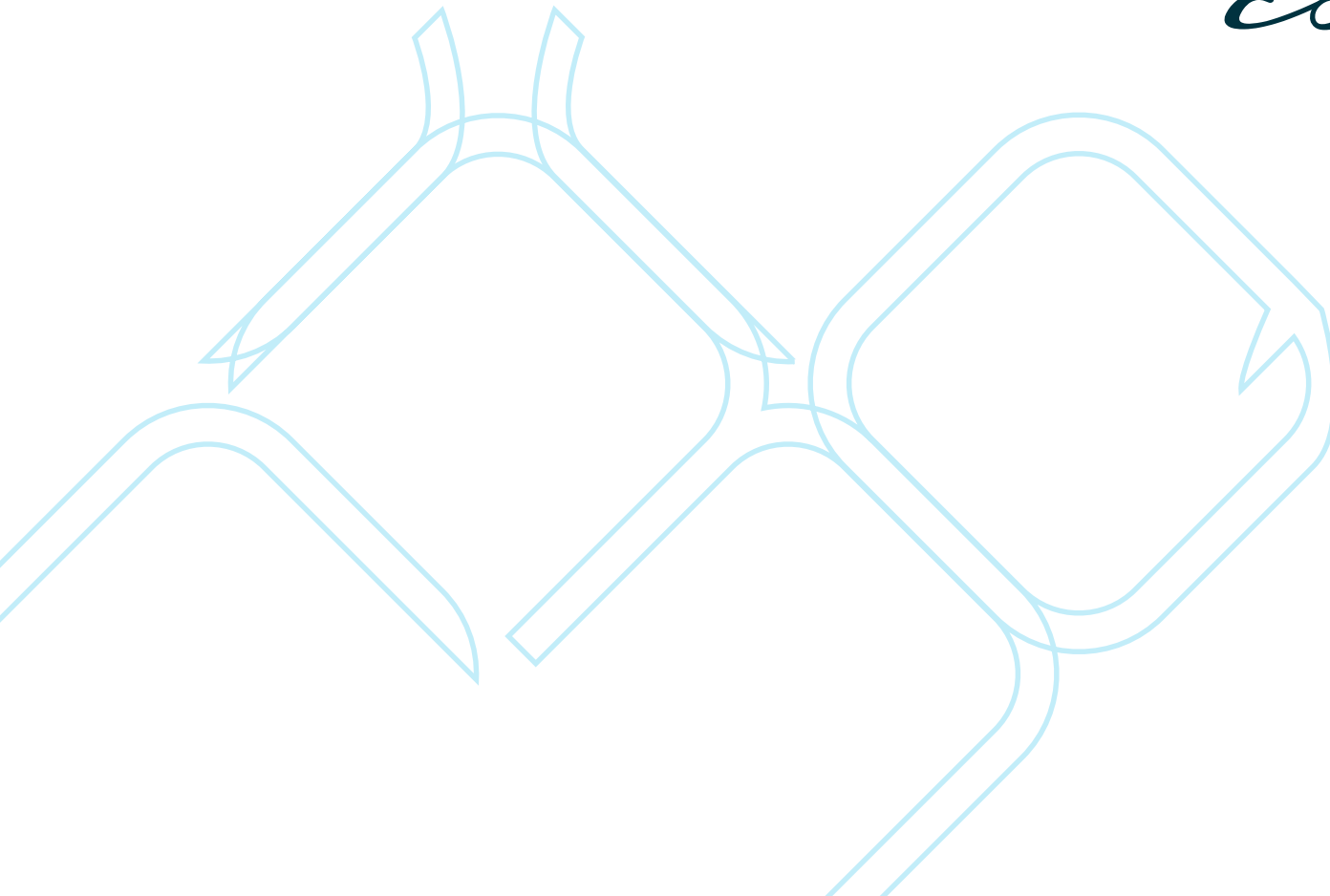
MODULAR®  
HOME

[www.modularhome.es](http://www.modularhome.es)



"Unir Tecnología y Diseño  
en el Proyecto es garantía de  
racionalidad, economía y belleza."

VIVIENDAS MODULARES  
*con alma!*





# Modular Home® [MH]

es una propuesta para que tu vivienda sea como tú, cómo las cosas que te gustan.

MODULAR HOME®, empresa pionera a nivel nacional en la fabricación e instalación de viviendas modulares de HORMIGÓN apuesta por la calidad, economía, rapidez y personalización de sus casas modulares.

Las viviendas propuestas por MODULAR HOME® o personalizadas por los clientes son el sello de identidad que ha posicionado con toda contundencia a MH en el mercado nacional, dejando a las personas ser protagonistas, pudiendo elegir dimensiones y funcionalidades en su casa, y no tratar de “plantar casas” como normalmente se piensa cuando se trata de un sistema pre- fabricado.

La continua evolución de nuestro sistema constructivo MH SYSTEM® ha permitido ampliar los productos MODULAR HOME® ofreciendo múltiples posibilidades para realizar SU VIVIENDA.

La rapidez de su instalación, excelente aislamiento, ahorro energético, alta calidad en sus acabados, y respeto al Medio Ambiente son las máximas en las que MODULAR HOME® basa su trabajo en las diferentes TIPOLOGÍAS DE VIVIENDAS en sus diferentes Memorias de Calidades:

ESSENTIAL



BASIC



STANDARD



PREMIUM



Así, MH SYSTEM®: define el sistema de diseño, fabricación e instalación propios establecidos por la marca MODULAR HOME® para edificar con sus Paneles Arquitectónicos de Hormigón, viviendas modulares, anejos y edificaciones en general ya sean de diseños vanguardistas o más tradicionales.



INNOVACIÓN



CALIDAD



ECONOMÍA



CONFORT





# MEMORIA DE CALIDADES ESSENTIAL

¿Quieres hacer tu casa por fases?

La Memoria de Calidades Essential nos añade la posibilidad de tener la parte más importante y costosa de la vivienda con la calidad estructural del hormigón armado en un tiempo record y un precio realmente competitivo.

Nuestro sistema industrializado permite una rapidez y eficacia en la ejecución extraordinaria, tardando pocos días en instalar el grueso de la vivienda: CIMENTACIÓN, MUROS ESTRUCTURALES DE CERRAMIENTO Y DE CUBIERTA.





## 1. MOVIMIENTOS DE TIERRA, CIMENTACION, Y SANEAMIENTO

- Los Movimientos de Tierra previos, rellenos y/o adecuaciones del terreno y coste de hormigones de limpieza, para la obtención de un terreno plano y firme serán por cuenta del cliente.
- Cimentación mediante zapata corrida de Hormigón HA-25 armado con barras fi 12 cada 20 cm. de dimensiones 0,5 m. x 0,25 m. conectada a forjado sanitario tipo CAVITI de 20 cm. más 5 cm. de hormigón HA-25 con mallazo 15 x15 x 6.
- Impermeabilización con lámina de PVC bajo forjado sanitario.
- Tuberías de PVC de sección 110 mm. sacadas fuera de la cimentación en sus puntos más cercanos para una

posterior conexión por parte del promotor con arquetas exteriores. No se incluye la acometida a la red general de saneamiento.

- Toma de tierra incluida
- Opcional otros tipos de cimentaciones y forjados sanitarios a valorar económicamente.

## 2. ESTRUCTURA DE HORMIGÓN

- Muros de HORMIGÓN GRIS, de 12 cm. de espesor. En gama Design tenemos una altura máxima de muros de 3.20 m. de altura. En Gama Rustic los muros tendrán 3.8 m. de altura máxima en cumbre y 2.70 m. en muros frontales.
- Muros de 16 cm. de espesor para SÓTANOS. Altura a 2,20 m. desde la parte superior de solera a parte inferior de forjado.
- Huecos de ventanas y puertas según los medidas estandarizadas MH. Si se necesita subestructura metálica para poder ejecutar huecos de escalera, otros huecos de ventanas u otro tipo de estructura, podría tener coste adicional.
- Posibilidad de dobles alturas y PORCHES exteriores con el debido coste adicional.

## 3. CUBIERTA

La cubierta está formada por placas alveolares de hormigón de 20 cm. de espesor, apoyada y arriostrada a los muros de cerramiento, con sus conexiones y atados oportunos, incluido el hormigón de relleno de "cobijas", no incluida la capa de compresión ni la impermeabilización. Otros espesores de forjado consultar.

Se incluye en cubiertas inclinadas y cubiertas a dos aguas volando perimetralmente 20 cm. por fuera de los muros macizos. En cubiertas planas será plana - invertida colocada por el interior de los muros.



- Opcional: Estructuras Metálicas y apoyos suplementarios para grandes luces.
- Formación de huecos para dos chimeneas, una para salida de humos de cocina y otra para ventilación mecánica controlada.

## 4. GARAJES, PORCHE, TRASTEROS

En Garajes y Trasteros

- Muros de Hormigón de 12 cm por el interior en color gris. En los techos se quedará vista la placa alveolar en su color gris. Altura libre 2,30 m. Altura de muros macizos 2,70 m.
- Instalación eléctrica no incluida.
- Hueco para acceso a Garaje.
- Hueco de acceso a trastero.

Porches

Formados por muros de 12 cm de hormigón, pilares metálicos o de hormigón a propuesta de MH para apoyo

a cimiento y forjado con losa alveolar de 20 cm.

## 5. SÓTANOS

- Muros de 16 cm. de espesor para SÓTANOS. Altura a 2,20 m. desde la parte superior de solera a parte inferior de forjado.
- Instalación eléctrica no incluida.
- Instalación de fontanería no incluida.
- Solado de hormigón fratasado con la cimentación.
- Sótano ESSENTIAL según sección constructiva MH. No incluye impermeabilización de muros exteriores, ni tubo dren. No se incluyen escaleras de bajada, instalación eléctrica, movimientos de tierra, rellenos, ventanas, puertas, tabiques, ni ninguna partida no especificada en esta memoria. Superficie mínima de 50 m2.

Se pueden introducir componentes al mismo con precios individuales por partidas.

OBSERVACIÓN: Precios de sótano están vigentes para superficies iguales a la superficie de planta baja. Muros de sótano por bataches y cimentaciones a distintas cotas se estudiará cada caso.



CASA CAVA



CASA PICASSO



CASA OTEIZA



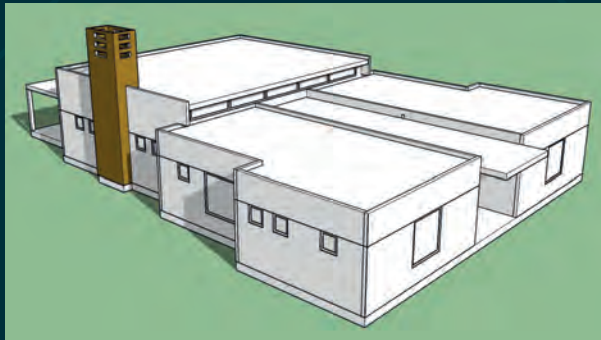
CASA DALÍ



CASA I-HOME



CASA GABARRÓN



[www.modularhome.es](http://www.modularhome.es)

902 10 70 56



modularhomeESP



ModularHomeSpain



modularhome