



MEMORIA DE CALIDADES MODULAR HOME®



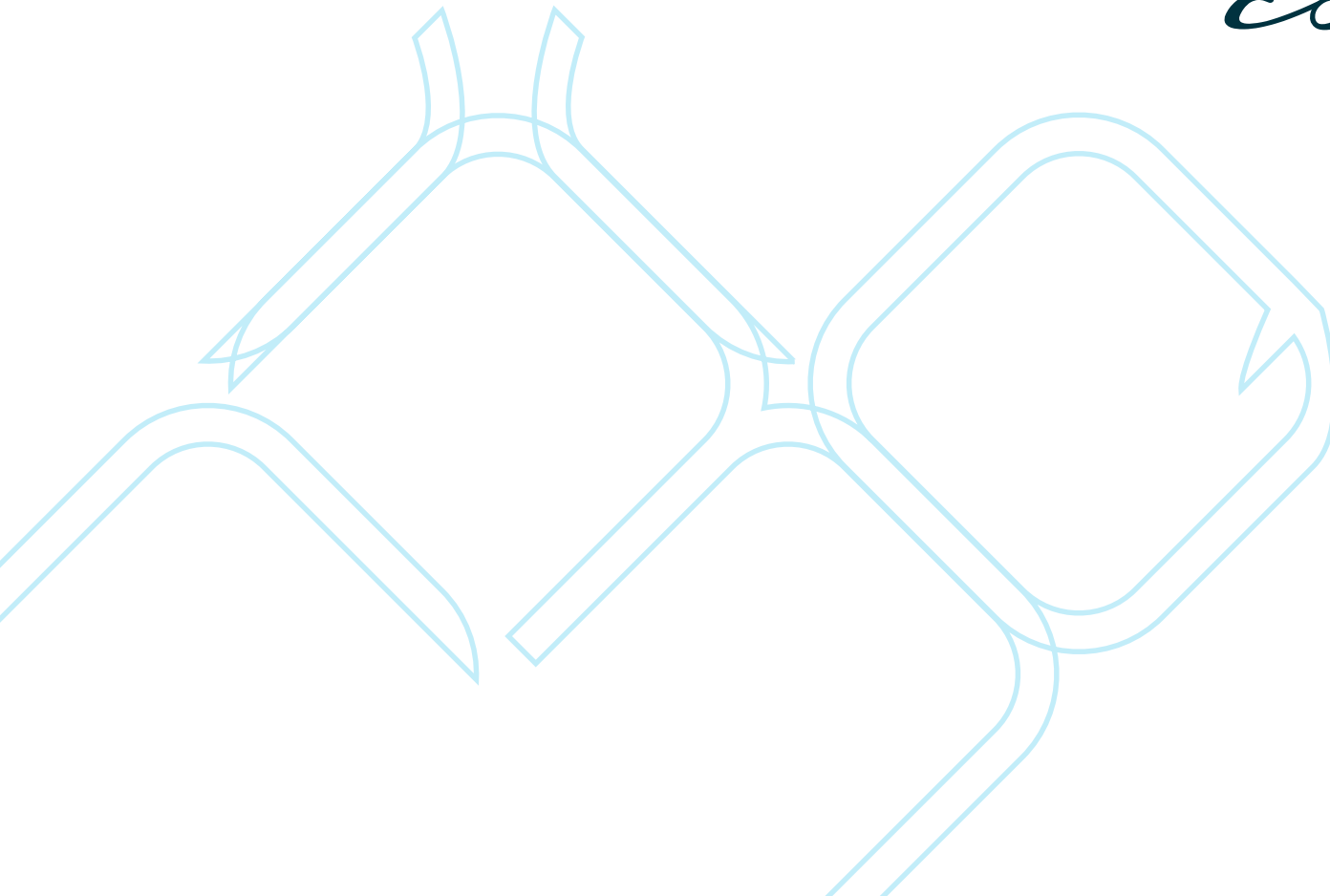
modular®  
HOME

[www.modularhome.es](http://www.modularhome.es)



"Unir Tecnología y Diseño  
en el Proyecto es garantía de  
racionalidad, economía y belleza."

VIVIENDAS MODULARES  
*con alma!*





# Modular Home® [MH]

es una propuesta para que tu vivienda sea como tú, cómo las cosas que te gustan.

MODULAR HOME®, empresa pionera a nivel nacional en la fabricación e instalación de viviendas modulares de HORMIGÓN apuesta por la calidad, economía, rapidez y personalización de sus casas modulares.

Las viviendas propuestas por MODULAR HOME® o personalizadas por los clientes son el sello de identidad que ha posicionado con toda contundencia a MH en el mercado nacional, dejando a las personas ser protagonistas, pudiendo elegir dimensiones y funcionalidades en su casa, y no tratar de “plantar casas” como normalmente se piensa cuando se trata de un sistema pre- fabricado.

La continua evolución de nuestro sistema constructivo MH SYSTEM® ha permitido ampliar los productos MODULAR HOME® ofreciendo múltiples posibilidades para realizar SU VIVIENDA.

La rapidez de su instalación, excelente aislamiento, ahorro energético, alta calidad en sus acabados, y respeto al Medio Ambiente son las máximas en las que MODULAR HOME® basa su trabajo en las diferentes TIPOLOGÍAS DE VIVIENDAS en sus diferentes Memorias de Calidades:

ESSENTIAL



BASIC



STANDARD



PREMIUM



Así, MH SYSTEM®: define el sistema de diseño, fabricación e instalación propios establecidos por la marca MODULAR HOME® para edificar con sus Paneles Arquitectónicos de Hormigón, viviendas modulares, anejos y edificaciones en general ya sean de diseños vanguardistas o más tradicionales.



INNOVACIÓN



CALIDAD



ECONOMÍA



CONFORT





# MEMORIA DE CALIDADES BASIC

## De básicas... nada

Viviendas donde calidad y confort se traducen en una casa que cumple con el Código Técnico de la Edificación (CTE) y que puedes complementar a tu antojo sin añadir costes que tú no necesitas.

## ¿Más Ventajas?

Su construcción es más rápida, por lo que ahorrarás un tiempo valioso que te permitirá tener tu nueva casa en muy poco tiempo a partir de su compra.

Además esta casa estará abierta a una ampliación posterior con nuestro sistema constructivo cuando quieras no teniendo que gastar ahora en lo que no necesitas.





HOME

# Basic

## 1. MOVIMIENTOS DE TIERRA, CIMENTACION, Y SANEAMIENTO

- Los Movimientos de Tierra previos, rellenos y/o adecuaciones del terreno y coste de hormigones de limpieza, para la obtención de un terreno plano y firme serán por cuenta del cliente.

- Incluido Cimentación mediante zapata corrida de Hormigón HA-25 armado con barras fi 12 cada 20 cm. de dimensiones 0,5 m. x 0,25 m. conectada a forjado sanitario tipo CAVITI o similar de 20 cm. más 5 cm. de hormigón HA-25 con mallazo 15 x15 x 6.

- Impermeabilización con lámina de PVC bajo forjado sanitario.

- Tuberías de PVC de sección 110 mm. sacadas fuera de la cimentación en sus puntos más cercanos para una posterior conexión por parte del promotor con arquetas exteriores. No se incluye la acometida a la red general de saneamiento.

- Toma de tierra incluida

- Opcional otros tipos de cimentaciones y forjados sanitarios a valorar económicamente.

## 2. ESTRUCTURA DE HORMIGÓN

- Gama Rustic: Muros de hormigón de 12 cm. de espesor con acabados en piedra modelo Cuarcita Oro para todas las fachadas exteriores, o zócalo de piedra de 1 m. en la parte inferior, el resto pintado en blanco con pintura pétreo y acabado tipo picado. Altura de muros máxima en cumbre 3.80 m. y altura en muros frontales 2.70 m.

En Gama Design Muros de hormigón de 12 cm. de espesor coloreados en Blanco con una altura máxima de 3.20 m.

- Huecos para ventanas de 0,60 x 1 m, y 1,20 x 1 m, y para puertas de 0,9 x 2 m. Otras medidas de huecos (consultar)

## 3. CUBIERTA

- Estructura de CUBIERTA formada por placas alveolares de hormigón de 20 cm de espesor, apoyada y arriostrada a los muros de cerramiento, con sus conexiones y atados oportunos.

- Aislamiento por debajo de la losa alveolar, doble capa de lana mineral de 80 mm + 45 mm sobre falso techo.

En Cubiertas Planas Impermeabilización con Doble Lámina Plastómerica. La superficie pisable será una lámina de 4 kg/m<sup>2</sup> con una armadura de fibra de poliéster autoprotégida de color gris antracita y debajo de ella una segunda lámina de Betún elastómero de 4 kg/m<sup>2</sup> con armadura de fibra de vidrio colocada sobre una capa de hormigón HA-25 de 7 cm de espesor de media, que genera las pendientes necesarias para evacuación de aguas por bajantes de PVC de 90 mm. Petos de 15 cm de altura desde la parte superior de la losa alveolar coronados con una albardilla de de COMPOSITE color gris antracita..

- En Cubiertas Inclinadas, para Viviendas de Diseño cobertura con panel Sandwich de color gris por la parte superior de 8 cm. de espesor de aislamiento, chapa lisa blanca por el interior apoyada sobre estructura metálica según cálculo MH Los Aleros tienen un vuelo máximo de 20 cm en su perímetro y si es necesario se colocará un canalón empotrado para evacuación de aguas. Peto con una altura máxima sobre panel sandwich de 20 cm. Pendiente máxima de un 20 %. Otras pendientes y altura de petos consultar precio. Para Viviendas Rústicas se realizarán a dos aguas con cobertura de teja mixta color rojo sobre las placas alveolares y sobre una impermeabilización transpirable tipo Maydilit. Los Aleros tienen un vuelo de 20 cm en su perímetro y se rematarán con chapa plegada pintada en color marrón similar a las ventanas.

- Formación de 2 Tiros de chimeneas, una para salida de humos de cocina, otra para ventilación mecánica controlada Se dejará un hueco de 110 mm en cada una de ellas. Tendrán un máximo de 1 m de altura desde la

parte superior de la losa alveolar hasta la parte superior de la misma. Tendrá una dimensiones exteriores de 40\*40 cm. coronada por aspirador prefabricado de hormigón y albardilla prefabricada en la parte superior.

- Otras pendientes y opciones se valorará su viabilidad.

## 4. CARPINTERÍA EXTERIOR

- Carpintería exterior de PVC de 70 mm según muestrario MH, con ventanas Standard de 1,20 x 1,00 m. y 0,60 x 1 m. en baños con cristal climalit 4+camara+4 mm. más cajón de persiana oculto y tirador manual . Persianas incluidas

- Puerta metálica de entrada color según muestrario MH con cerradura de seguridad 0,9 x 2 m.

Opcional : Mallorquinas de cierre metálicas, ventanales a medida, , aperturas elevables y osciloparalelas.

## 5. AISLAMIENTO, TABIQUERÍA Y FALSOS TECHOS

- Divisiones interiores según viviendas modelo.

- Tabiques interiores de 7 cm. de espesor formados por placa de 15 mm., lana mineral de 45 m. y placa de 15 mm. por la otra cara.

En cerramientos exteriores se coloca una placa de lana mineral de 8 cm. con barrera de vapor, y un trasdosado con otra lana mineral de 45 mm. Total 12.5 cm. de espesor de aislamiento. El acabado de cerramiento se rematará con una placa de pladur de 15 mm. apoyada en un montante de 46 mm.

## 6. INSTALACION ELÉCTRICA

- Instalaciones eléctricas con protecciones de circuitos, mecanismos marca SCHNEIDER serie Única Blanco Polar, con puntos de televisión, tomas de corriente, y puntos de teléfono según esta memoria y cumpliendo con el Reglamento eléctrico de Baja Tensión. Se incluye:

- Dormitorio principal: 3 interruptores conmutados para

1 punto de luz. 4 tomas de corriente. 1 Toma de TV. 1 toma de teléfono

- Dormitorios secundarios: 2 interruptores conmutados para 1 punto de luz. 4 tomas de corriente. 1 Toma de TV.

- Baño: 1 interruptor simple para DOS FOCOS LED (1 FOCO por cada 3 m<sup>2</sup> por cada 3 m<sup>2</sup> de estancia). 1 interruptor simple para iluminación de lavabo. 2 tomas de corriente.

Aseo: 1 interruptor simple para DOS FOCOS LED. 1 toma de corriente.

- Cocina: 1 interruptor simple para DOS FOCOS de luz LED (1 FOCO LED por cada 3 m<sup>2</sup> de estancia). 4 tomas de corriente. 1 toma de TV. Se instalará además la Instalación eléctrica para horno, lavavajillas, frigorífico, vitrocerámica, lavadora, campana extractora y termo eléctrico

- Salón - Comedor: 2 interruptores conmutados para 2 puntos de luz. 5 tomas de corriente. 1 toma de TV. 1 toma de teléfono.

- Distribuidor y pasillos: 1 interruptor simple un FOCO DE LUZ LED. 1 toma de corriente. (1 FOCO LED cada 3 m<sup>2</sup>).

- Las acometidas eléctricas se incluyen hasta un máximo de 10 metros tubo. No se incluye contador eléctrico.

- Sistema de ventilación mecánica controlada incluido, compuesto por micro ventilación en ventanas de zonas secas, rejillas de extracción en zonas húmedas (cocina y baño), canalización mediante tubo de PVC, centralización en grupo de extracción colocado en falso techo registrable y sombrero de tejado. Todo ello cumpliendo con el CTE.

- Opcional: Regulación de ambientes, focos LED adicionales , Iluminación exterior y tomas de corriente, y puntos de luz extras a valorar.



# Basic

## 7. INSTALACIÓN DE FONTANERÍA

- Instalación de agua fría y caliente en baños y cocina.
- Llaves de paso en cada zona de aguas.
- Acometida de agua incluida hasta un máximo de 10 metros de tubo.
- Tubos de polietileno reticulado.
- Instalación de toma de agua para exterior de vivienda, anexa a cocina o baño.
- Mueble de baño para lavabo de 1 seno Modelo Madrid color blanco.
- Inodoro Roca® modelo Victoria con tapa amortiguada. Plato de ducha acrílico color blanco de 100x70cm. u 80\*80cm. ó bañera de 170\*70cm, según diseño o preferencias.
- Grifería marca Roca® modelo Mitos.
- Mampara de baño no incluida.
- Instalación de fontanería para termo, lavadora, lavavajillas y fregadero.

## 8. PAVIMENTOS Y REVESTIMIENTOS

- En baños y cocina, revestimientos verticales cerámicos o vinílicos en zonas concretas de plato de ducha, bañera, sobre vitrocerámica y fregadero en cocina. Altura máxima 2,20 m
- Aplicación de pintura plástica lisa color blanco en resto de paredes de vivienda.
- Precios de alicatados y pavimentos 10 Euros/m2 IVA incluido según propuestas de MH.

## 9. CARPINTERIA INTERIOR

- Puertas interiores lisas, de DM a propuesta de MH (PVP

MÁXIMO: 100 Euros/ud)

- Manilla inoxidable mate y herrajes a juego.

## 10. GARAJES, PORCHE, TRASTEROS

En Garajes y Trasteros

- Muros de Hormigón de 12 cm por el interior en su color. Pavimento de hormigón estampado a propuesta de MH. En los techos se quedará vista la placa alveolar en su color gris y las instalaciones.
- Instalación eléctrica vista para 1 punto de iluminación con tubo fluorescente cada 20 m<sup>2</sup>, 2 tomas de corriente, 1 sumidero sifónico de 20\*20 cm y 1 toma de agua.
- Puerta de acceso a Garaje seccional de 3m de ancho x 2.25 m de alto motorizada con mando a distancia.
- Puerta de acceso a trastero metálica color blanco con cerradura y rejilla de ventilación.

Porches

Formados por muros de hormigón de 12 cm de espesor colocados en esquinas, o formados por pilares metálicos, o de hormigón a propuesta de MH para apoyo con cimient. Forjado con losa alveolar de 20 cm y formación de peto de hormigón 50 cm de alto. Pavimento cerámico según muestrario (15 Euros/m<sup>2</sup> máx. incluido rodapie) antideslizante y antihielo. Llevará falso techo de pladur, 1 punto de luz cada 20 m<sup>2</sup>, 1 toma de corriente cada 20 m<sup>2</sup>, 1 toma de TV y 1 toma de agua. Impermeabilización incluida igual que la de la vivienda.

## 11. SÓTANOS

- Muros de 16 cm. de espesor para SÓTANOS.

Altura a 2,20 m. desde la parte superior de solera a parte inferior de forjado.

- Instalación eléctrica vista para 1 punto de iluminación con pantalla estanca para 2 tubos LED cada 30 m<sup>2</sup>, 2 tomas de corriente, 1 sumidero sifónico de 20\*20 cm.
- Instalación de 1 toma de agua.
- Solado de hormigón pulido con las juntas de dilatación correspondientes.
- Incluye impermeabilización de muros exteriores, tubo dren de 125 mm. Se incluyen escaleras de bajada metálicas con barandilla del mismo material.

No se incluyen movimientos de tierra, rellenos, ventanas, puertas, tabiques, ni ninguna partida no especificada en presupuesto, para una superficie mínima de 50 m<sup>2</sup>. Se pueden introducir componentes al mismo con precios individuales por partidas. Los muros por bataches se valorarán adicionalmente.





CASA CAVA



CASA PICASSO



CASA OTEIZA



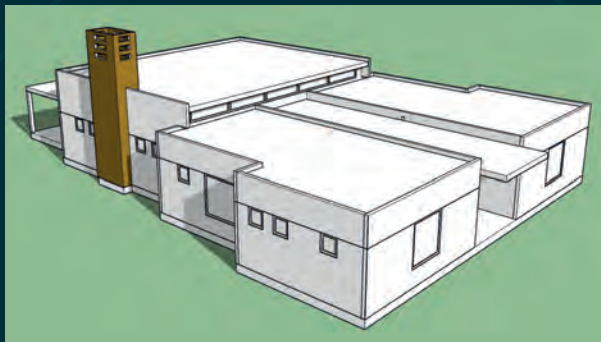
CASA DALÍ



CASA I-HOME



CASA GABARRÓN



[www.modularhome.es](http://www.modularhome.es)

902 10 70 56



modularhomeESP



ModularHomeSpain



modularhome